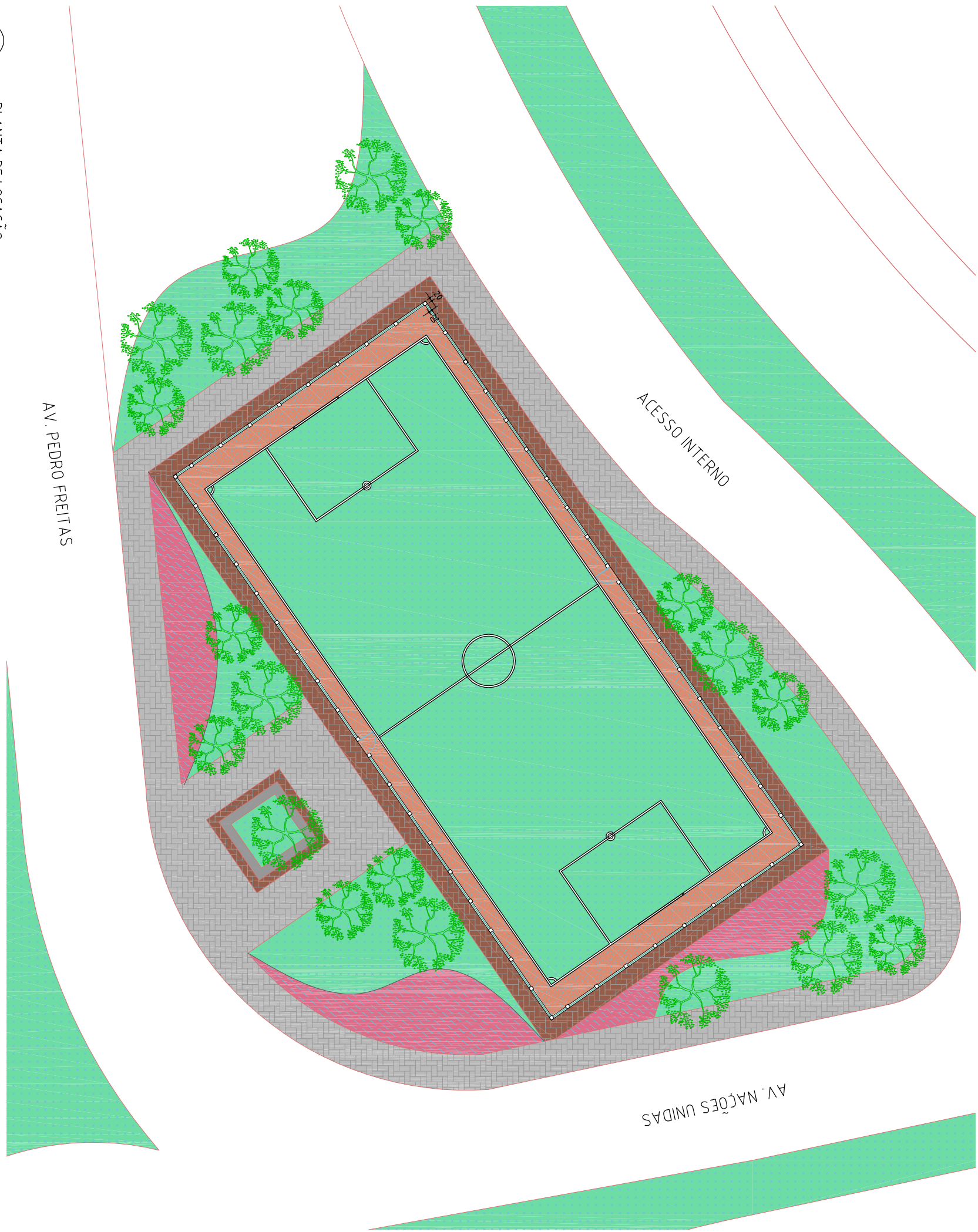


1

PLANTA DE LOCAÇÃO
ESC 1/200



GOVERNO DO ESTADO DO PIAUÍ

Secretaria de Estado da Administração e Previdência do Piauí / SEADPREV
Unidade de Modernização Administrativa - UMA

(86) 3216-1703 / 3216-2115 (RAMAL 311) 9.9432-4451
Av. Pedro Freitas S/N Bloco I / Centro Administrativo/ São Pedro, Teresina (PI)
www.piaui.pi.gov.br

PROJETO: REVITALIZAÇÃO_CAMPO DE FUTEBOL

CAD: ISADORA ATEM

LOCAL: PEDRO FREITAS X NAÇÕES UNIDAS

DATA: FEV/2021

COMPOSIÇÃO: PLANTA DE LOCAÇÃO

ESCALA: 1/200

ASSINATURAS:

RESPONSÁVEL SEADPREV

AUTOR DO PROJETO

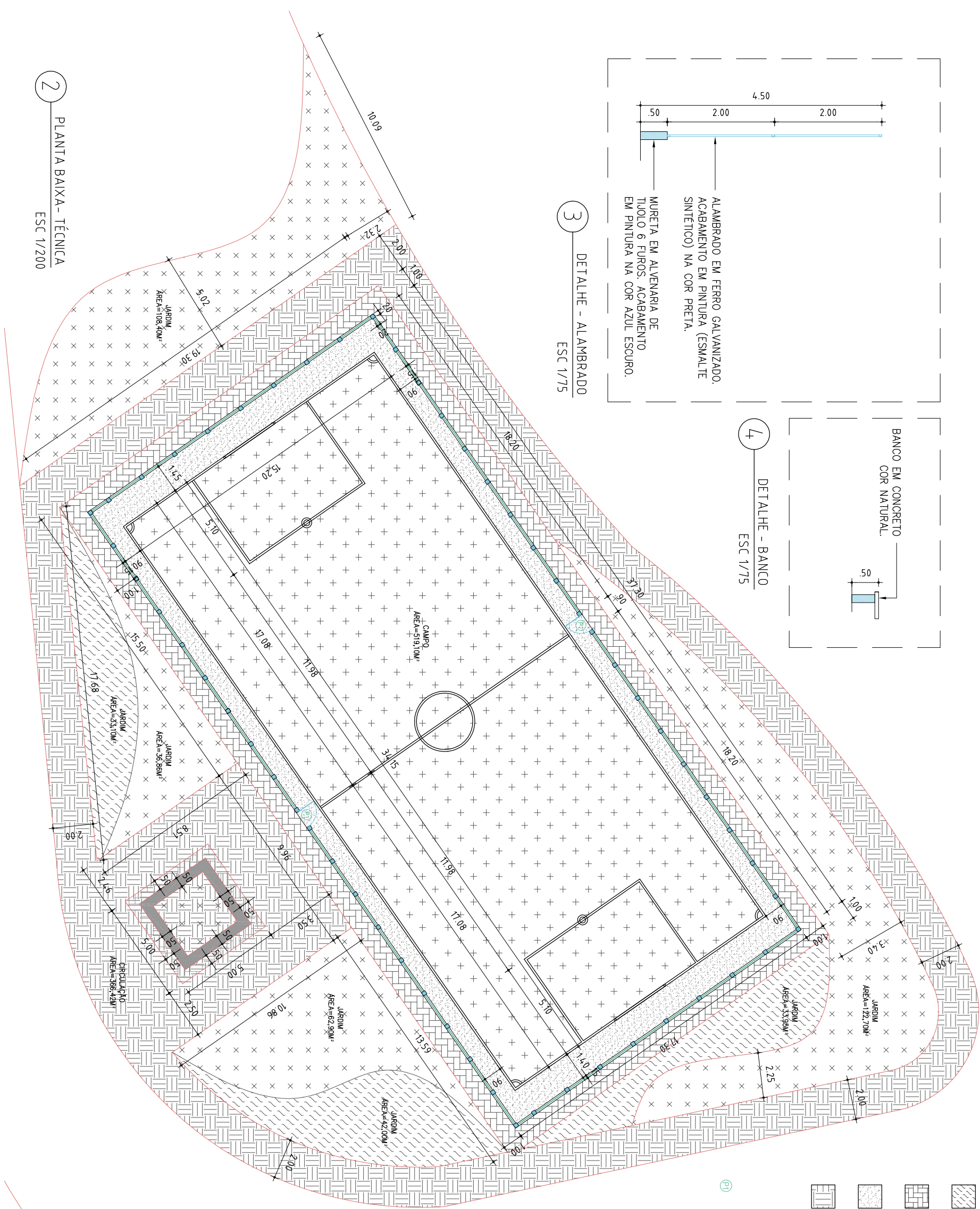
RESPONSÁVEL - CÁLCULOS

RESPONSÁVEL - OBRA

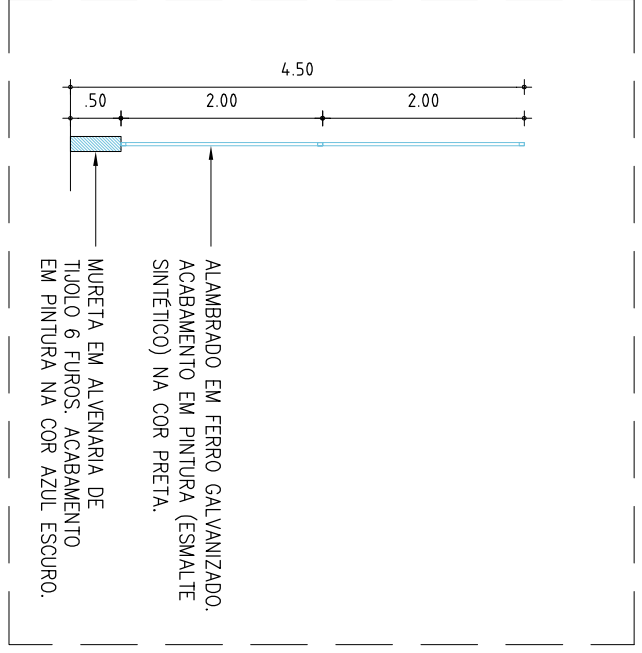
PRANCHA
ARQUITETÔNICA

0102

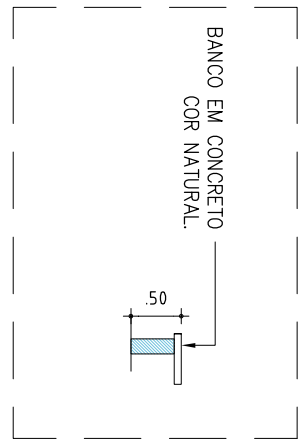
2 PLANTA BAIXA - TÉCNICA
ESC 1/200



3 DETALHE - ALAMBRADO
ESC 1/75



4 DETALHE - BANCO
ESC 1/75



- GRAMA ESMERALDA
ÁREA=766,21M²
- TRAPEZABABA ROXA
ÁREA=109,05M²
- BLOCO INTERTRAVADO COR VERMELHA
ÁREA=113,15M²
- ÁREA MÉDIA
ÁREA=109,10M²
- BLOCO INTERTRAVADO COR NATURAL
ÁREA=366,42M²
- PORTÃO DE ABRIR EM AÇO GALVANIZADO, PINTADO NA COR PRETA (0,90X2,10M).



GOVERNO DO ESTADO DO PIAUÍ
Secretaria de Estado da Administração e Previdência do Piauí / SEADPREV
Unidade de Modernização Administrativa - UMA

(86) 3216-1703 / 3216-2115 (RAMAL 311) 9.9432-4451
Av. Pedro Freitas S/N Bloco I / Centro Administrativo/ São Pedro, Teresina (PI)
www.piaui.pi.gov.br

PROJETO: REVITALIZAÇÃO_CAMPO DE FUTEBOL	CAD: ISADORA ATEM
LOCAL: PEDRO FREITAS X NAÇÕES UNIDAS	DATA: FEV/2021
COMPOSIÇÃO: PLANTA TÉCNICA	ESCALA: INDICADA

ASSINATURAS:

RESPONSÁVEL SEADPREV	AUTOR DO PROJETO
RESPONSÁVEL - CÁLCULOS	RESPONSÁVEL - OBRA

PRANCHA ARQUITETÔNICA

02 | 02